

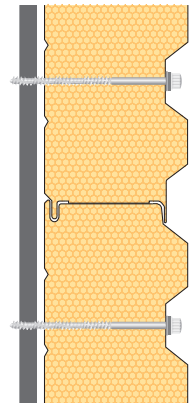
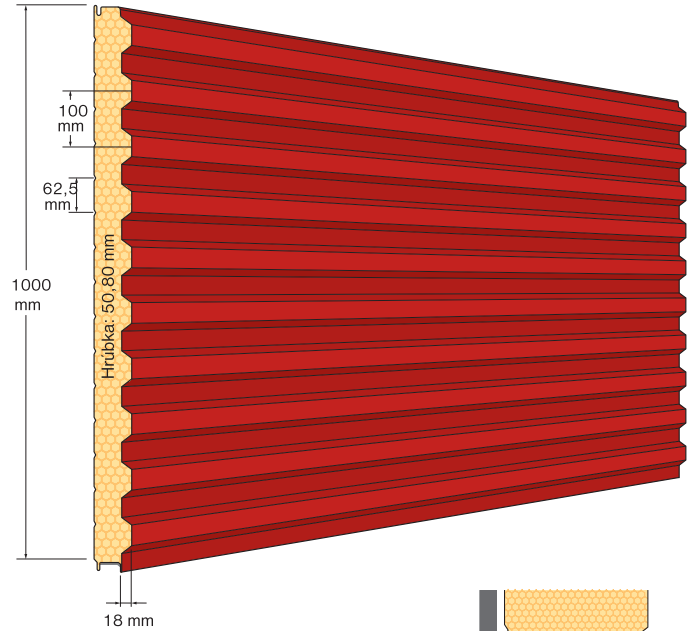
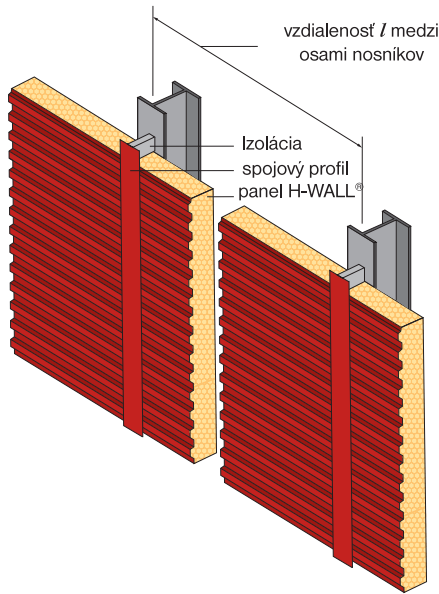


izolácia PUR

H-WALL 10 P

Samonosný tepelnoizolačný PUR panel H-WALL® 10 P so zámkom s viditeľnými úchytnými skrutkami je projektovaný ako stenový pre horizontálnu montáž priemyselných a obchodných typov stavieb.

Vzhľadom na profiláciu a vysokú estetickú líniu sa mnohonásobne zvyšuje jeho staticko-mechanická zaťažiteľnosť, ktorá dovoľuje väčšiu vzdialenosť podperných nosníkov ocelevej konštrukcie, čo sa prejavuje na ekonomickosti stavby.



Tabuľka bezpečných rozpätí podložia

Hodnoty uvedené v tabuľkách sú garantované pre oceľové plechy hrúbky 0,6/0,5 mm. Vzdialenosť podložia - l (m) závisí na zaťažení p (N/m²), ktoré je rovnomerne rozložené na povrch panela a na základe laboratórnych skúšok pri konštantných parametroch sa dospelo k výpočtu $f \leq l/200$, čo predstavuje bezpečnostný koeficient prehybu, ktorý zodpovedá predpísaným skúškam podľa noriem UEAtc, ktoré sa vzťahujú na tepelnoizolačné panely. Normy boli vytvorené a sú aplikované poprednými európskymi technickými ústavmi pre certifikáciu.

Iná hrúbka samonosných interiérových a exteriérových plechov, ako je uvedená, neruší garanciu zaťažiteľnosti panelov pri dodržaní rozpätia dovoleného podložia, ale nemôže byť garantovaný bezpečnostný koeficient prehybu panela.

Prípustné rozpätie (m) pre panel H-WALL® 10 P podľa hraničných zaťažení (kg/m²)

Hrúbka panela S	Súčiniteľ prechodu tepla U		Váha panela kg/m ²		p = (N/m ²)	Rovnomerne rozložené zaťaženie v kg/m ²									
	kcal m ⁻² h°C	W m ⁻² °C				40	60	80	100	120	150				
mm			0,6/0,5												
50	0,30	0,35	12,23	I	I=	5,06	4,24	3,72	3,34	3,04	2,71				
				II	I=	4,56	4,24	3,72	3,34	3,04	2,71				
				III	I=	3,91	4,24	3,72	3,34	3,04	2,71				
80	0,20	0,23	13,37	I	I=	6,36	5,63	4,94	4,44	4,06	3,61				
				II	I=	5,51	5,63	4,54	4,44	4,06	3,61				
				III	I=	4,72	4,72	4,49	4,44	4,06	3,61				

Skupiny farieb

I. Farby pastelových odtieňov:

RAL 1015 – RAL 7035 – RAL 9002 – RAL 9010 – MT 133

II. Farby polosýtych odtieňov:

RAL 1032 – RAL 6021 – RAL 7037 – RAL 9006 – RAL 5012

III. Farby sýtych odtieňov:

RAL 3001 – RAL 3009 – RAL 5010 – RAL 6005 – RAL 6029 – RAL 8014 – MT 134

Hlavné pri použití sýtych odtieňov v oblastiach s vyšším slnečným žiarením je potrebné počítať s vyššou rozťažnosťou exteriérového krycieho plechu.

Prípustné rozpätie (m) pre panel H-WALL® 10 P podľa hraničných zaťažení (kg/m²)

Hrúbka panela S	Súčiniteľ prechodu tepla U		Váha panela kg/m ²		p = (N/m ²)	Rovnomerne rozložené zaťaženie v kg/m ²						Rovnomerne rozložené zaťaženie v kg/m ²							
	kcal m ⁻² h°C	W m ⁻² °C				40	60	80	100	120	150	60	80	100	120	150			
mm			0,6/0,5																
50	0,30	0,35	12,23	I, II, III	I=	6,50	5,50	4,83	4,36	3,99	3,56	5,15	4,59	4,14	3,79	3,38			
80	0,20	0,23	13,37	I, II, III	I=		7,13	6,0	5,71	5,25	4,71			5,15	5,00	4,49			