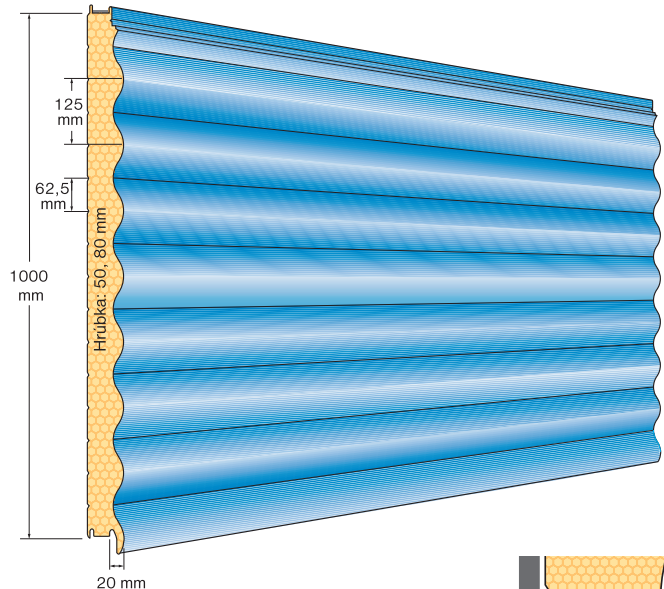
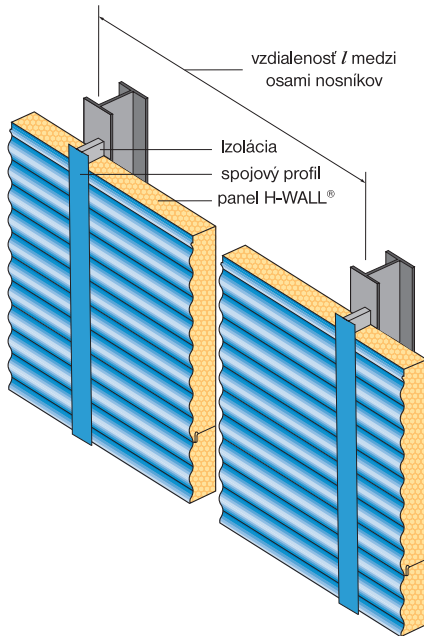




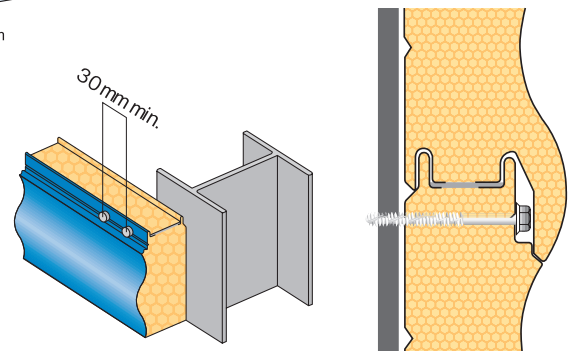
**izolácia
PUR**

Samonosný tepelnoizolačný PUR panel so skrytým spojom H-WALL 8P je projektovaný ako stenový pre horizontálnu montáž priemyselných a obchodných typov stavieb. Vzhľadom na profi láciu a vysokú estetickú líniu sa mnohonásobne zvyšuje jeho staticko-mechanická zaťažiteľnosť, ktorá dovoľuje väčšiu vzdialenosť podperných nosníkov ocelevej konštrukcie, čo sa prejavuje na ekonomickosti stavby. Panel H-WALL 8P v porovnaní s panelom H-WALL 10, ktorý má trapézovú profi láciu, sa javí ako vysoko inovatívny a maximálne estetický pre použitie na opláštenie budov rôznych typov.



Tabuľka bezpečných rozpätí podložia

Hodnoty uvedené v tabuľkách sú garantované pre oceľové plechy hrúbky 0,6/0,5 mm. Vzdialenosť podložia - l (m) závisí na zaťažení p (N/m²), ktoré je rovnomerne rozložené na povrch panela a na základe laboratórnych skúšok pri konštantných parametroch sa dospelo k výpočtu $f \leq 1/200$, čo predstavuje bezpečnostný koeficient prehybu, ktorý zodpovedá predpísaným skúškam podľa noriem UEAtc, ktoré sa vzťahujú na tepelnoizolačné panely. Normy boli vytvorené a sú aplikované poprednými európskymi technickými ústavmi pre certifikáciu. Iná hrúbka samonosných interiérových a exteriérových plechov, ako je uvedená, neruší garanciu zaťažiteľnosti panelov pri dodržaní rozpätia dovoleného podložia, ale nemôže byť garantovaný bezpečnostný koeficient prehybu panela.



Prípustné rozpätie (m) pre panel H-WALL® 8P podľa hraničných zaťažení (kg/m²)

Hrúbka panela S	Súčiniteľ prechodu tepla U		Váha panela kg/m ²			Rovnomerne rozložené zaťaženie v kg/m ²									
	kcal m ² h°C	W m ² °C				40	60	80	100	120	150				
mm			0,6/0,5		$p = (N/m^2)$	40	60	80	100	120	150				
50	0,29	0,34	12,26	I	$l =$	5,06	4,24	3,72	3,33	3,04	2,70				
				II	$l =$	4,56	4,24	3,72	3,33	3,04	2,70				
				III	$l =$	3,90	4,24	3,72	3,33	3,04	2,70				
80	0,20	0,23	13,40	I	$l =$	6,37	5,65	4,95	4,45	4,06	3,61				
				II	$l =$	5,52	5,65	4,95	4,45	4,06	3,61				
				III	$l =$	4,71	5,65	4,95	4,45	4,06	3,61				

Panel H-WALL 8P hrúbky 50 mm môže byť použitý v kombinácii s panelom SUPERWALL ML hrúbky 60 mm na vonkajšie opláštenie a tým vzniká zaujímavé estetické riešenie vzhľadom na rôzne hrúbky profilácie a farebnosti panelov. Je potrebné venovať pozornosť rozdielnym záťažiam panelov pri ich vzájomnej kombinácii a ako základ je potrebné používať výpočty uvedené v tabuľke pre panel SUPERWALL ML.

Skupiny farieb

I. Farby pastelových odtieňov:

RAL 1015 – RAL 7035 – RAL 9002 – RAL 9010 – MT 133

II. Farby polosýtych odtieňov:

RAL 1032 – RAL 6021 – RAL 7037 – RAL 9006 – RAL 5012

III. Farby sýtych odtieňov:

RAL 3001 – RAL 3009 – RAL 5010 – RAL 6005 – RAL 6029 – RAL 8014 – MT 134

Hlavné pri použití sýtych odtieňov v oblastiach s vyšším slnečným žiarením je potrebné počítať s vyššou rozťažnosťou exteriérového krycieho plechu.

Prípustné rozpätie (m) pre panel H-WALL® 8P podľa hraničných zaťažení (kg/m²)

Hrúbka panela S	Súčiniteľ prechodu tepla U		Váha panela kg/m ²			Rovnomerne rozložené zaťaženie v kg/m ²						Rovnomerne rozložené zaťaženie v kg/m ²				
	kcal m ² h°C	W m ² °C				40	60	80	100	120	150	60	80	100	120	150
mm			0,6/0,5		$p = (N/m^2)$	40	60	80	100	120	150	60	80	100	120	150
50	0,29	0,34	12,26	I, II, III	$l =$	6,51	5,50	4,84	4,36	3,99	3,56	5,15	4,60	4,17	3,81	3,41
80	0,20	0,23	13,40	I, II, III	$l =$	7,75	7,34	6,49	5,88	5,41	4,85				5,15	4,72