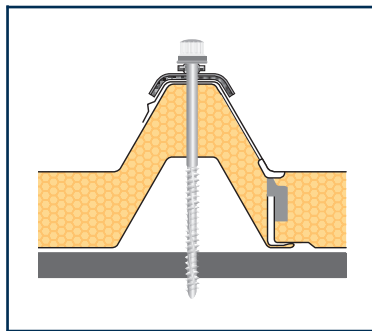
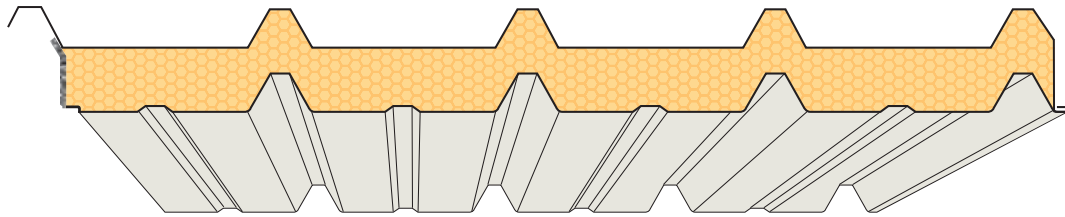
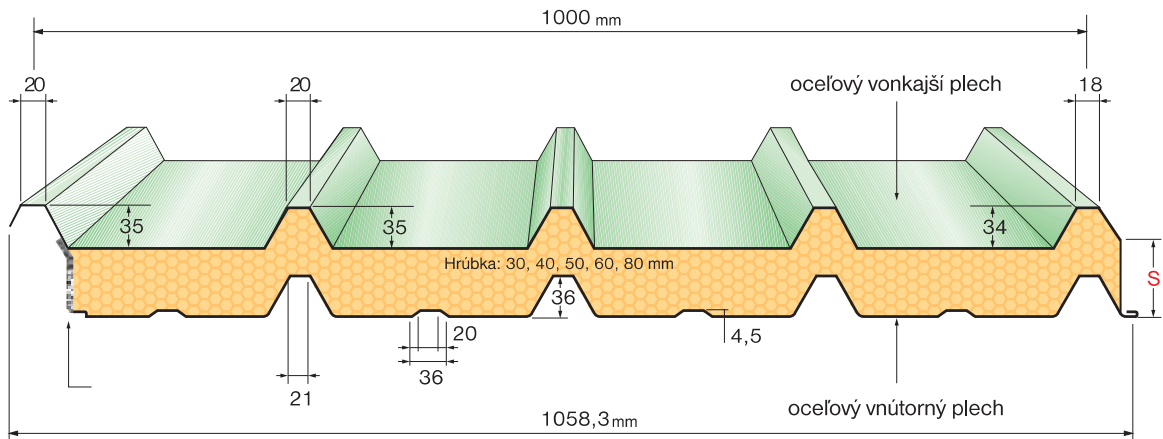




**izolácia  
PUR**

Sú dva zložené panely vytvorené z dvoch kovových vlnitých plášťov spojených medzi nimi vrstvou izolačného polyuretánu, sú samonosné, jednoliacie a odolné. Panely Twin a Twin DG majú vysoko estetický dizajn a sú použité na šikmé strechy budov s minimálnym sklonom 7% a sú vhodné na akúkoľvek konštrukciu.

Môžu byť tiež montované ako steny. Veľmi vhodné, majúce rovnakú mieru a jednoduchú montáž /stena sa môže montovať bez pomocnej konštrukcie, zatiaľ čo strecha sa môže montovať so zmenšenou/upravenou/ pomocnou konštrukciou/. Odlišnosť medzi nimi je v mechanických vlastnostiach.



#### Racionalizuje prevoz a uskladnenie

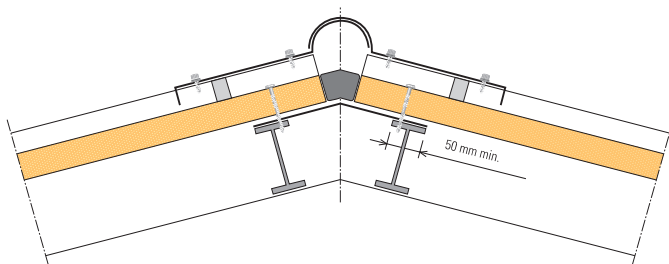
Dvojitý súbežný vlny Twin a Twin DG umožňujú formovanie celistvých balíkov, ktoré lepšie využijú schopnosť nakladania na vozidlá a uskladnenie v skladoch zlepšujú o 30%.

#### Kladenie panelov bezpečnejšie a rýchlejšie

Výnimočné tvarovanie panelov Twin a Twin DG a ich zvláštne balenie odstraňujú kompletne operácie preklápania panelov. Nások, ktorý veľmi zjednodušuje kladenie panelov a učí operáciu rýchlejšie a bezpečnejšie.

#### Zvyšuje nosnosť

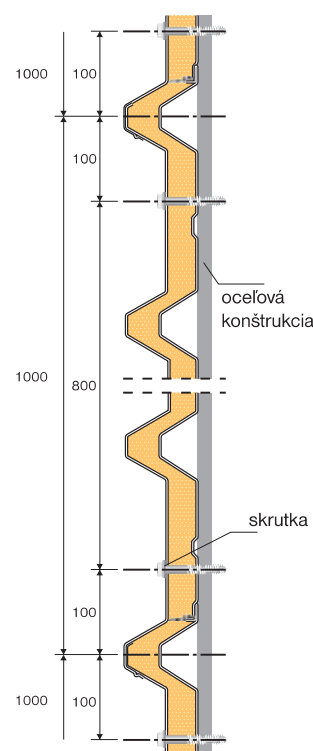
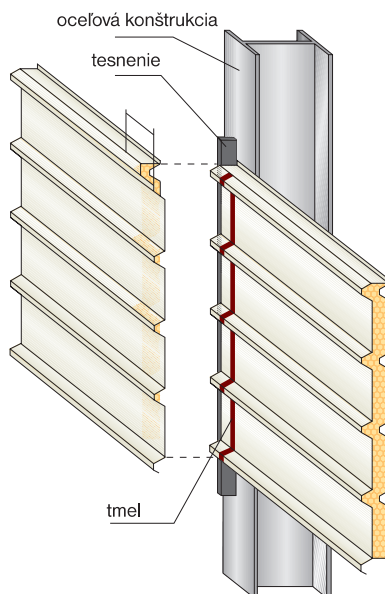
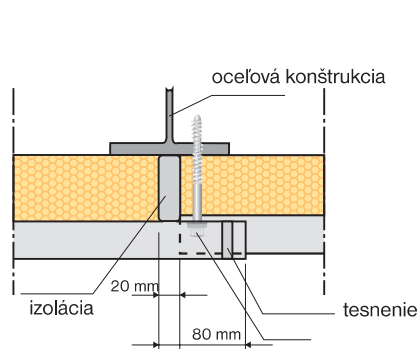
Dvojitý vlnitý pozdĺžny plech zlepšuje mechanické vlastnosti a odolnosť na zaťaženie. Panely Twin a Twin DG môžu byť postavené vo väčšej vzdialenosti, a tak znižujú značné výdaje a čas na inštaláciu nosných konštrukcií.



#### Pripojenie hrebeňa vo variabilných uhloch

Hrebeň je realizovaný spojením dvoch štandardných plechov vo variabilnom uhle a dovolí spoj na streche v rôznom sklone.





## Tabuľka bezpečných rozpätí podložia

Zaručené hodnoty s oceľovými plechmi hrúbky 0,6 + 0,6mm. Svetlosť l v metroch umerná preťaženiu  $p / \sqrt{N/m^2}$  jednotne distribuované, boli vypočítané zo záťažových skúšok v našich laboratóriách a zaručujú súčasne ukazovateľ  $f < 1/200$  a zhodný koeficient bezpečnosti ako je predpísané v normách UEAtc relatívne sendvičovým panelom, ktoré boli vypracované a sú použité od základných spoločností Európskych Certifikačných úradov.

### Prípustné rozpätie (m) pre panel TWIN®/TWIN® DG podľa hraničných zaťažení (kg/m<sup>2</sup>)

Hrúbka panela S mm	Súčiniteľ prechodu tepla U		Váha panela kg/m <sup>2</sup>	p = (N/m <sup>2</sup> )	Rovnomerne rozložené zaťaženie v kg/m <sup>2</sup>										Rovnomerne rozložené zaťaženie v kg/m <sup>2</sup>							
	kcal/m <sup>2</sup> h°C	W/m <sup>2</sup> °C			60	80	100	120	150	200	250	300	60	80	100	120	150	200	250	300		
30	0,56	0,65	12,54	$l =$	6,05	5,25	4,70	4,25	3,75	3,20	2,90	2,65	5,30	4,65	4,05	3,65	3,25	2,85	2,55	2,30		
40	0,43	0,50	12,92	$l =$	6,25	5,45	4,85	4,45	3,95	3,40	3,05	2,80	5,55	4,80	4,30	3,95	3,45	3,00	2,70	2,40		
50	0,35	0,41	13,30	$l =$	6,50	5,60	5,05	4,60	4,10	3,55	3,20	2,95	5,75	5,00	4,45	4,10	3,60	3,15	2,80	2,50		
60	0,29	0,34	13,68	$l =$	6,75	5,80	5,25	4,75	4,30	3,65	3,30	3,10	5,95	5,15	4,65	4,25	3,75	3,25	2,90	2,60		
80	0,22	0,26	14,44	$l =$	7,20	6,20	5,55	5,05	4,55	3,90	3,55	3,25	6,30	5,40	4,90	4,50	4,00	3,50	3,15	2,85		

## Tabuľka bezpečných rozpätí podložia

Zaručené hodnoty s oceľovým plechom hrúbky 0,5+0,5mm vo verzii Twin DG. Svetlosť l v metroch umerná preťaženiu  $p / \sqrt{N/m^2}$  jednotne distribuované, boli vypočítané zo záťažových skúšok v našich laboratóriách a zaručujú súčasne ukazovateľ  $f < 1/200$  a zhodný koeficient bezpečnosti ako je predpísané v normách UEAtc relatívne sendvičovým panelom, ktoré boli vypracované a sú použité od základných spoločností Európskych Certifikačných úradov.

### Prípustné rozpätie (m) pre panel TWIN® podľa hraničných zaťažení (kg/m<sup>2</sup>)

Hrúbka panela S mm	Súčiniteľ prechodu tepla U		Váha panela kg/m <sup>2</sup>	p = (N/m <sup>2</sup> )	Rovnomerne rozložené zaťaženie v kg/m <sup>2</sup>										Rovnomerne rozložené zaťaženie v kg/m <sup>2</sup>							
	kcal/m <sup>2</sup> h°C	W/m <sup>2</sup> °C			60	80	100	120	150	200	250	300	60	80	100	120	150	200	250	300		
30	0,56	0,65	7,55	$l =$	3,45	3,00	2,65	2,40	2,15	1,85	1,65	1,50	3,05	2,65	2,35	2,15	1,90	1,65	1,45	1,30		
40	0,43	0,50	7,85	$l =$	3,60	3,15	2,80	2,55	2,30	2,00	1,80	1,65	3,25	2,80	2,50	2,30	2,05	1,75	1,55	1,40		

### Prípustné rozpätie (m) pre panel TWIN® podľa hraničných zaťažení (kg/m<sup>2</sup>)

Hrúbka panela S mm	Súčiniteľ prechodu tepla U		Váha panela kg/m <sup>2</sup>	p = (N/m <sup>2</sup> )	Rovnomerne rozložené zaťaženie v kg/m <sup>2</sup>										Rovnomerne rozložené zaťaženie v kg/m <sup>2</sup>							
	kcal/m <sup>2</sup> h°C	W/m <sup>2</sup> °C			60	80	100	120	150	200	250	300	60	80	100	120	150	200	250	300		
30	0,56	0,65	10,64	$l =$	5,85	5,10	4,55	4,10	3,65	3,10	2,80	2,55	5,20	4,55	3,95	3,60	3,20	2,80	2,50	2,25		
40	0,43	0,50	11,02	$l =$	6,05	5,30	4,70	4,30	3,85	3,30	2,95	2,70	5,45	4,70	4,20	3,85	3,40	2,95	2,65	2,35		
50	0,35	0,41	11,40	$l =$	6,30	5,45	4,90	4,45	4,00	3,45	3,10	2,85	5,65	4,90	4,35	4,00	3,55	3,10	2,75	2,45		
60	0,29	0,34	11,78	$l =$	6,55	5,65	5,10	4,60	4,15	3,55	3,20	3,00	5,85	5,05	4,55	4,15	3,70	3,20	2,85	2,55		
80	0,22	0,26	12,54	$l =$	7,00	6,00	5,40	4,90	4,40	3,80	3,45	3,15	6,20	5,30	4,80	4,40	3,90	3,45	3,10	2,80		